



# Systemisches Führungscurriculum NRW

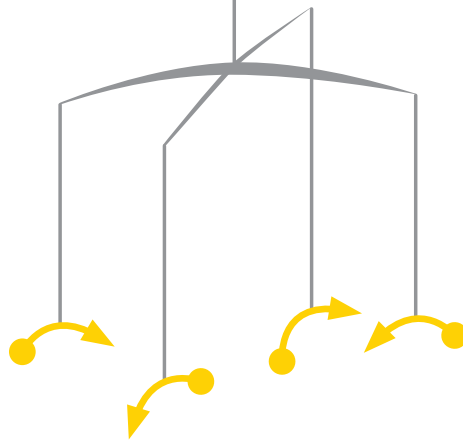


diskurs



ISB ProfessionalGroup

## Ausgangssituation



2



Die Führung von Menschen in Organisationen wird immer komplexer und anspruchsvoller. Das liegt zum einen an der Erwartungshaltung, die die Organisation einer Führungskraft entgegenbringt und zum anderen an den Erwartungshaltungen, die die geführten oder zu führenden Mitarbeiter ihrer Führungskraft entgegenbringen. Kurz gesagt, die Ansprüche, die von beiden Seiten ausgesprochen oder unausgesprochen definiert werden, sind gestiegen und sie werden weiter steigen. Jede Führungskraft, ebenso wie jeder Mitarbeiter eines Unternehmens, ist aber immer nur Teil eines mehr oder weniger gut funktionierenden Systems.

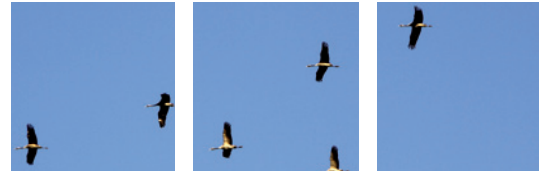
Systemische Führung bedeutet, Verbindungen zwischen linearen Funktionen, Beziehungsebenen und Beziehungsnetzwerken im alltäglichen Führungshandeln zu reflektieren und zu beachten. Es geht folglich nicht nur um die funktionale, rationale Passung zwischen Mensch und System, sondern auch um die emotionale, informelle und werteorientierte Passung.

Die Basis der Führung aus systemischer Sicht ist die Steuerung des Beziehungssystems zwischen der Führungskraft und dem Mitarbeiter bezogen auf die Arbeit und die Erreichung definierter Ziele. In Teamstrukturen multipliziert sich dieses Bezugssystem, da hier mehrere Mitarbeiter an verschiedenen Aufgaben und Zielen arbeiten. Das Team darf niemals isoliert betrachtet werden – es befindet sich im Kontext des Gesamtunternehmens und aller Einflüsse von außen (Kunden, Mitbewerber, Konjunktur, Globalisierung etc.).

**Der Grundgedanke ist der des Mobiles:** Gerät ein Teil des Systems aus sich heraus in Schwingung, schwingt das gesamte System. Versetzt ein Einfluss von außen das Gesamtsystem in Unruhe, sind auch die einzelnen Subsysteme betroffen.

## Was erwartet Sie im Führungscurriculum?

- Intensive und praxisnahe Auseinandersetzung mit komplexen und aktuellen Themen Ihres Führungsalltags.
- Stärkung Ihrer Steuerungs- und Führungskompetenz gekoppelt an Ihre Handlungsfähigkeit.
- Begleitendes Telefoncoaching während des Führungscurriculums.
- Angenehme Arbeitsatmosphäre, wertschätzenden Umgang und Diskretion.



## Was ist Ihr Nutzen des Führungscurriculums?

- Standortbestimmung über die eigenen Führungskompetenzen und die Wirksamkeit in der Führungsfunktion.
- Professionalisierung der eigenen Steuerungskompetenzen in komplexen Führungssituationen.
- Unterschiedliche Handlungsmodelle kennenlernen und die Übertragung der praktische Umsetzung in den Arbeitsalltag trainieren.
- Perspektivenerweiterung durch die Reflexion aus unterschiedlichen Betrachtungswinkeln.
- Experteninputs aus unterschiedlichen Perspektiven.
- Diskussion mit Kollegen aus anderen Unternehmen und gemeinsame Erarbeitung professioneller Lösungen für schwierige Führungssituationen.
- Netzwerkbildung zwischen den Teilnehmern des Curriculums.
- Der Nutzen für das Unternehmen liegt in der Kompetenzerweiterung der Führungskraft und der Umsetzung von zielorientierten Lösungsansätzen.

### Zielgruppe:

Das Curriculum richtet sich an erfahrene Führungskräfte unterschiedlicher Bereiche und Hierarchieebenen mit fundierter Führungserfahrung. Tools und Techniken der Führungslehre sind Ihnen bekannt.





**BASISMODUL**

## Meine Führungskompetenz

### Ziele des Moduls:

- Reflexion der eigenen Führungskompetenz
- Erhöhung der Kompetenz der Selbststeuerung

### Inhalte des Moduls

- Die Wirksamkeit in der Führungsfunktion
- Klassische Führung versus Systemische Führung
- Das Steuerrad der Führung
- Rollen und Aufgaben einer Führungskraft
- Innere Haltung und Werte im systemischen Führungskontext
- Analyse der Handlungsmuster
- Praxisübungen

Leitung: Rita und Dirk Strackbein



**BASISMODUL**

## Mitarbeiterbeziehung gestalten

### Ziele des Moduls:

- Reflexion der Führungsbeziehung zum Mitarbeiter
- Ergebnisorientierte Mitarbeiterführung praktizieren

### Inhalte des Moduls

- Die Wirksamkeit in der Beziehungsgestaltung
- Die Kooperation mit Mitarbeitern effektiv gestalten
- Aufbau einer Verantwortungskultur
- Führungskraft als Coach
- Konstruktiver Umgang mit Widersprüchen
- Unterschiedliche Führungsrollen wahrnehmen
- Praxisübungen

Leitung: Rita und Dirk Strackbein



### AUFBAUMODUL

# 3

## Teamprozesse ergebniswirksam gestalten

### Ziele des Moduls:

- Reflexion der Einflussfaktoren auf die Teamdynamiken
- Teamprozesse zielorientiert gestalten und steuern

### Inhalte des Moduls

- Teamzusammensetzung und -entwicklung
- Gruppendynamische Prozesse erkennen
- Teamzusammenhänge reflektieren und steuern
- Aufbau einer wertschätzenden Teamkultur
- Konstruktiver Umgang mit Veränderung
- Veränderungsprozesse aktiv steuern und begleiten
- Praxisübungen

Leitung: Rita und Dirk Strackbein

5



### AUFBAUMODUL

# 4

## Schnittstellen und Organisationsprozesse gestalten

### Ziele des Moduls:

- Reflexion der Beziehungen zu anderen und übergeordneten Bereichen sowie den Kunden
- Zielorientierte Prozessgestaltung

### Inhalte des Moduls

- Schnittstellen versus Nahtstellen
- Konstruktive Gestaltung von Sandwichpositionen
- Professioneller Umgang mit Restriktionen
- Systemkonflikte erkennen und Handlungsoptionen entwickeln
- Denken über den „Abteilungsrand“
- Praxisübungen

Leitung: Rita und Dirk Strackbein



### Unsere Arbeitskultur:


- Praxisübungen mit Hilfe der Kollegialen Beratung
- Wertschätzendes kollegiales Feedback
- Gemeinsames Erfahrungslernen in diskretem Rahmen
- Induktives, deduktives Lernen mit Methodenvielfalt
- Abendprogramm für den persönlichen Austausch der Teilnehmer

## Leitung



### Rita Strackbein


Dipl.-oec., Systemische  
Organisationsberaterin

(ISB Wiesloch und Meihei Heidelberg),  
Management – Trainerin und zertifizierter  
Coach ,  
Master und Lehrtrainerin am ISB in Wiesloch,  
Wirtschaftsmediatorin  
[rita.strackbein@diskurs.net](mailto:rita.strackbein@diskurs.net)



### Dirk Strackbein

Dipl.-oec., Systemischer  
Organisationsberater

(ISB Wiesloch und Meihei Heidelberg),  
Management – Trainer und zertifizierter  
Coach ,  
Langjährige Führungserfahrung in  
Großunternehmen  
[dirk.strackbein@diskurs.net](mailto:dirk.strackbein@diskurs.net)

6

## Institut für systemische Beratung (ISB Wiesloch)



Hinter dem Begriff und dem Logo ISB Professional Group verbirgt sich eine institutsnahe Personengruppe sowie ein Markenname, der Produkte und Angebote von diesen institutsnahen Personen bezeichnet. Weiterbildungen und Seminare, die unter dem Logo ISB Professional Group ange-

boten werden, weisen folgende Kriterien auf:

- Sie werden von den Alumni, den Mastern, den Mitarbeitern oder den Lehrtrainern des ISB und anderen Partnern in Kooperation mit dem Institut angeboten.
- Ihre Inhalte beziehen sich auf institutsnahe Themen.
- Sie sind an die systemische Didaktik und Lernkultur des ISB angelehnt.
- Alle Angebote, die dieses Logo tragen, sind mit dem ISB abgestimmt und vom ISB anerkannt.
- Alle Angebote liegen im Geschäftsbereich der jeweiligen Anbieter.

Mehr Infos unter: <http://www.systemische-professionalitaet.de>

## Organisation



### Teilnahmegebühr

**Basismodule** 2 x 3 Tage 3.000,- €  
zzgl. MwSt.

**Aufbaumodule** 2 x 3 Tage 3.000,- €  
zzgl. MwSt.

(inkl. Tagungspauschale und Verpflegung  
sowie Abendprogramm am 2. Tag)

### Zusätzliche Kosten

Übernachtungen

### Arbeitszeiten

1. Tag: 10:00 – 18:30 Uhr
2. Tag: 09:00 – 18:30 Uhr mit  
gemeinsamen Abendprogramm
3. Tag: 09:00 – 15:00 Uhr

### Termine

- |                |                        |
|----------------|------------------------|
| 1. Basismodul  | 13. – 15. Juni 2012    |
| 2. Basismodul  | 27. – 29. August 2012  |
| 3. Aufbaumodul | 15. – 17. Oktober 2012 |
| 4. Aufbaumodul | 28. – 30. Januar 2013  |

### Veranstaltungsort

Seminar- und Freizeithotel Große Ledder  
42929 Wermelskirchen

### Evaluierung und Nachhaltigkeit

Jeder Teilnehmer wird im Rahmen eines  
Telefoncoachings für ein halbes Jahr bei der  
Umsetzung im Alltag begleitet.

### Individuelles Abschluss-Coaching

Erfolgt anhand einer Potentialanalyse und kann  
individuell gegen Aufpreis gebucht werden.

### Anmeldung und Information

Diskurs Strackbein GmbH  
Elke Schlieper  
Jägerhofstraße 117, 42119 Wuppertal  
Tel. 0202 3702221  
Fax 0202 3702225  
elke.schlieper@diskurs.net  
www.diskurs.net

